

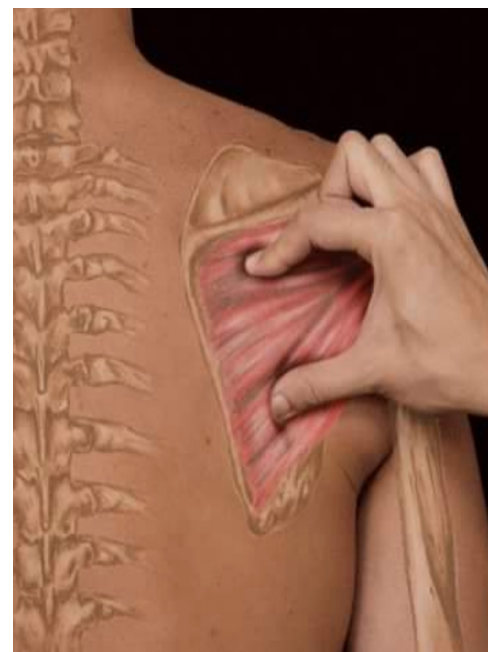
Curso de formación ANATOMÍA PALPATORIA

En esta Formación te ofrecemos una experiencia única para sumergirte en la práctica de la anatomía palpatoria. Profundizar en ella y poder desarrollar la habilidad del tacto y el conocimiento anatómico. Esta es una formación completa y eficiente, cuenta con un enfoque innovador, en el cual desarrollaremos la visualización de las estructuras corporales de una manera dinámica y práctica. Este curso se desarrolla como consecuencia de años de experiencia y de la observación de las deficiencias en el campo de LA ANATOMÍA.

La formación de Anatomía Palpatoria está dirigida hacia las personas que quieran refrescar sus conocimientos y profundizar en los aspectos propios de la anatomía, y así desarrollar la capacidad de palpación y tacto. Dirigida a fisioterapeutas, masajistas, osteópatas y personas interesadas en desarrollar y mejorar su tacto y percepción del tejido.

TEORIA Y PRÁCTICA:

- Anatomía ósea
- Anatomía muscular
- Sistema nervioso
- Programa de visualización en 3D



Programa desarrollado en 6 bloques

Bloque 1

En este primer bloque abordaremos las extremidades inferiores. Cuádriceps, isquiotibiales, aductores y abductores, gemelos, soleo, tibial, extensores, etc.

Bloque 2

En este bloque abordaremos la zona central del cuerpo, core, etc. Psoas, Cuadrado lumbar, paravertebrales, rotadores externos.

Bloque 3

Parte posterior del cuerpo: el sistema raquídeo, columna vertebral. Paravertebrales (rotadores, iliocostal, longuísimo, espinal o espinoso, semiespinosos), serratos posteriores, abdominales (Recto, transverso y oblicuos).

Bloque 4

Abordamos parte superior con su relación a cuello, etc. Trapecios, músculos de la escápula (supraespinoso, infraespinoso, redondos, sub-escapular), Serrato anterior, etc.

Bloque 5

Abordamos los miembros superiores y su estrecha relación con cervicales. Hombro, brazo (bíceps, tríceps, braquial, coracobraquial, etc), antebrazo.

Bloque 6

Cuello, esplenios, esternocleidomastoideo, angular, escalenos y musculatura anterior del cuello, pectorales, Diafragma.

- Duración 48 horas lectivas presenciales de teoría y práctica
- Horario 12 Lunes de 9'30 a 13'30 horas
- Precio Reserva 110€ (*100€) + 6 mensualidades de 110€ (*100€) *Alumn@s Surya
- Fechas Lunes por la mañana
 - Febrero 26
 - Marzo 4 - 18 -25
 - Abril 8 - 15 - 29
 - Mayo 6 - 20 - 27
 - Junio 10 - 17

Se entregan cuadernos de apuntes impresos más contenido digital
Incluye titulación al completar la formación